

## **Auftaktveranstaltung zum integrierten städtebaulichen Entwicklungskonzept (ISEK) Markt Lonnerstadt 2024**

### **Dokumentation**



**11.10.2023**

## Auftaktveranstaltung zum integrierten städtebaulichen Entwicklungskonzept (ISEK) Markt Lonnerstadt 2024

Datum Mittwoch, 11.10.2023, 19:00 – 21:00 Uhr

Veranstaltungsort Gasthaus Zur Sonne, Mühlgasse 10

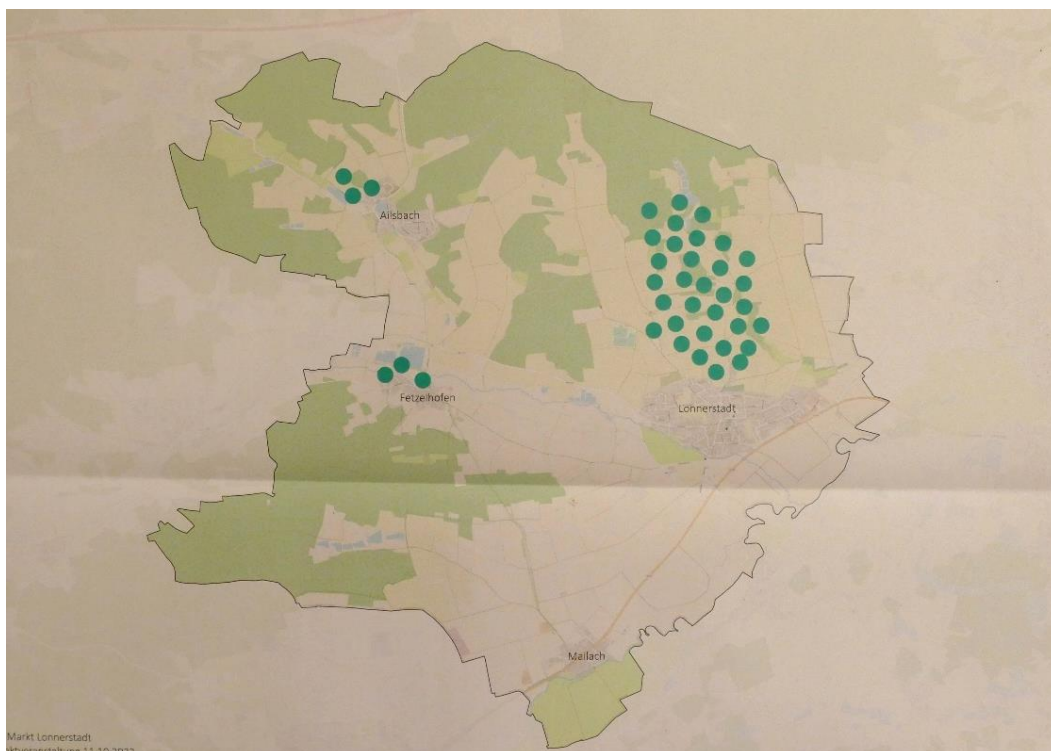
Beim Ankommen dürfen die Teilnehmenden ihren Wohnort auf einem Plan der Gesamtgemeinde markieren. Zudem werden zwei weitere Einstiegsfragen gestellt, die über eine digitale Plattform, durch QR-Code scannen, beantwortet werden können:

- Welche 3 Begriffe verbinden Sie mit dem Markt Lonnerstadt?
- Welche Themen finden Sie wichtig?

Nachdem alle Teilnehmenden angekommen sind, begrüßt die Erste Bürgermeisterin Frau Bruckmann die rund 40 Anwesenden zur Auftaktveranstaltung des ISEK (Integriertes städtebauliches Entwicklungskonzept) und erläutert kurz aus Sicht des Marktes, was es mit der Erstellung des Entwicklungskonzeptes auf sich hat.

Das ISEK-Planungsteam stellt daraufhin die Ergebnisse aus den Einstiegsfragen vor, erläutert den Ablauf der Veranstaltung, gibt einen Einblick in den ISEK-Prozess und zu ersten Erkenntnissen.

*Einstiegsfrage 1: Wo wohnen Sie?*



Von den 37 teilnehmenden Bürger:innen, wohnen jeweils drei Personen in den Ortsteilen Fetzelhofen und Ailsbach, die restlichen 31 wohnen im Hauptort Lonnerstadt. Aus dem Ortsteil Mailach war niemand anwesend.

### Welche 3 Begriffe verbinden Sie mit dem Markt Lonnerstadt?

75 responses



### Welche Themen finden Sie wichtig?



# Integriertes städtebauliches Entwicklungskonzept (ISEK) Markt Lonnerstadt



Auftaktveranstaltung am 11.10.2023



## EINSTIEGSFRAGE



*Welche drei Begriffe verbinden Sie mit dem Markt Lonnerstadt?  
Welche Themenfelder sind Ihnen wichtig?*

*Über folgenden Link können Sie Ihre Antworten eintragen:*

<https://www.menti.com/alsudvitqbb>



Alternativ:  
Menti.com  
Code: 6608 4218

## WAS SIE HEUTE ERWARTET



1. Begrüßung und Vorstellung
2. Worum geht es in dem Entwicklungskonzept (ISEK)?
3. Erste Inhalte und Eindrücke des Planungsteams
4. Entdecken der Themenfelder
5. Nächste Schritte
6. Abschluss

3

11.10.2023

Auftaktveranstaltung ISEK Markt Lonnerstadt



## DAS PLANUNGSTEAM



### PLANWERK Stadtentwicklung



Gunter Schramm  
schramm@planwerk.de



Sophia Heilscher  
heilscher@planwerk.de



Klara Kemmler  
kemmler@planwerk.de



### BFS+ Büro für Städtebau + Bauleitplanung



Nadja Seebach  
n.seebach@bfs-plus.de



Christiane Werthmann  
c.werthmann@bfs-plus.de



4

11.10.2023

Auftaktveranstaltung ISEK Markt Lonnerstadt



## Worum geht es in dem Entwicklungskonzept?



### ISEK – AUFGABE UND ZIEL

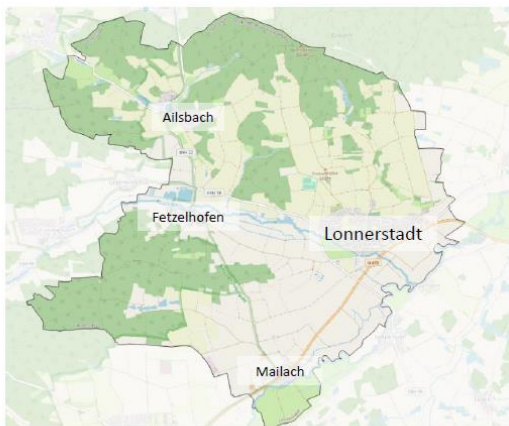


- Erstellung eines Entwicklungskonzeptes auf Basis vorhandener **Planungen**, eigener **Bestandsaufnahmen** und **Analysen** und unter Einbeziehung von **lokalen Expert:innen** und **Bürger:innen**
- Einbeziehen aller **ortsentwicklungsrelevanten Handlungsfelder**
- Entwicklung von **Zielen und Maßnahmen** und Vorschlägen von **Prioritäten**
- Erstellen eines Gesamtkonzeptes für die **Städtebauförderung**

*Das ISEK dient als Kompass/Fahrplan für die Entwicklung des  
Markt Lonnerstadt für die nächsten 10 bis 15 Jahre.*



## ISEK – AUFGABE UND ZIEL



Untersuchung von Verflechtungen in der  
Gesamtgemeinde ...

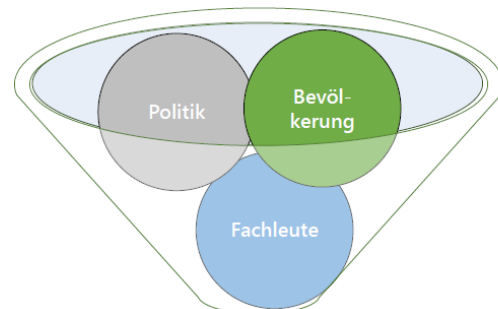


... jedoch Konzentration auf den  
Hauptort Lonnerstadt

## ISEK – AUFGABE UND ZIEL

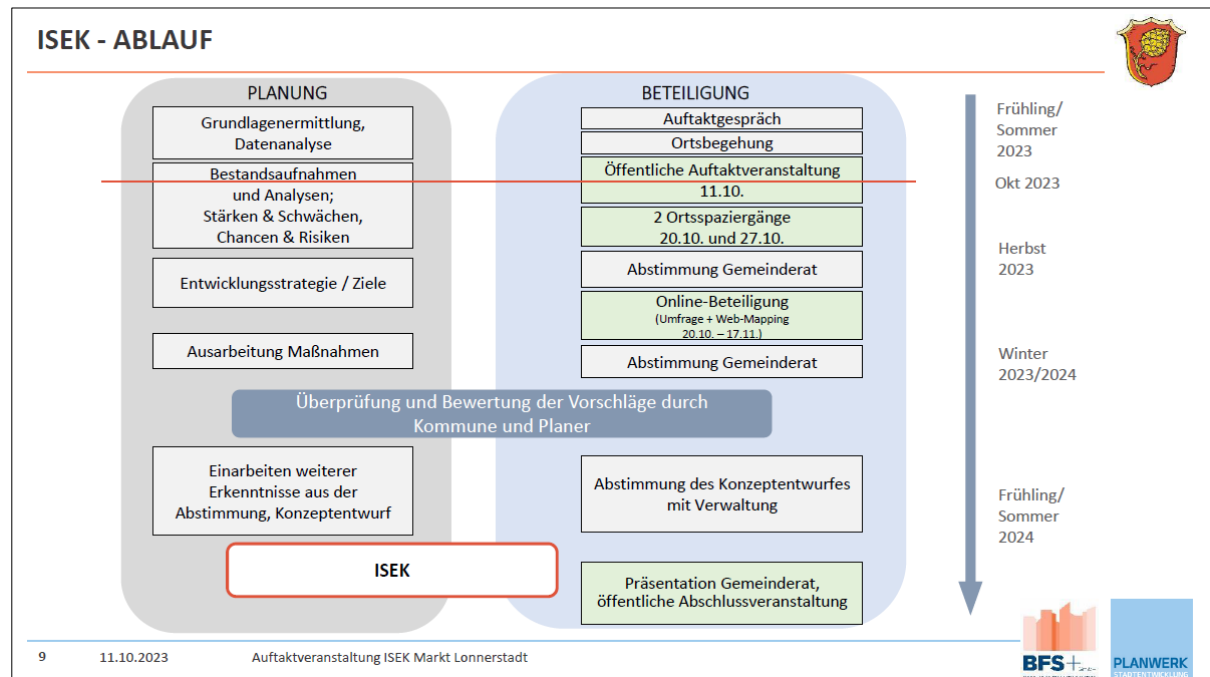


Machbarkeit und Erfolg der im ISEK  
vorgeschlagenen Projekte und Maßnahmen hängen  
ganz wesentlich davon ab, wie im ISEK-Prozess die  
**Akteure, Bürger:Innen** aber auch die  
**Kommunalpolitik**, erreicht und eingebunden  
werden kann.



Gemeinschaftliche  
Erarbeitung





## Erste Inhalte und Eindrücke des Planungsteams



## Bisherige Planung | Vorbereitende Untersuchungen und Rahmenplan



- Sanierungssatzung
- Gestaltungsfibel
- Kommunales Fassadenprogramm
- Rahmenplan
- Umgesetzte Maßnahmen

## ISEK – THEMEN



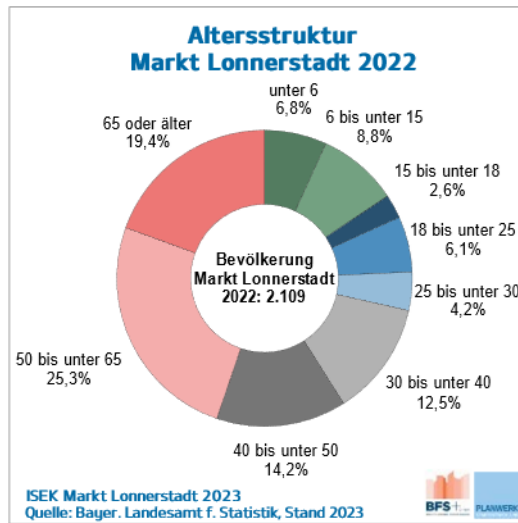
## LOKALE THEMEN



13 11.10.2023 Auftaktveranstaltung ISEK Markt Lonnerstadt



## ERSTE ERKENNTNISSE



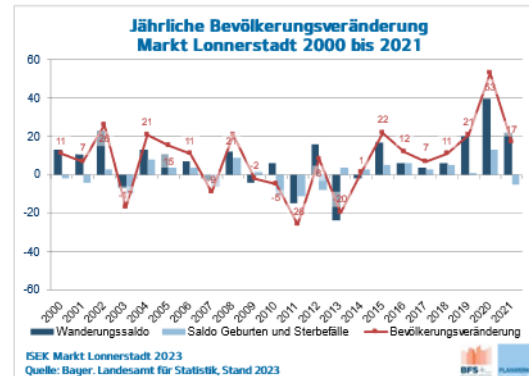
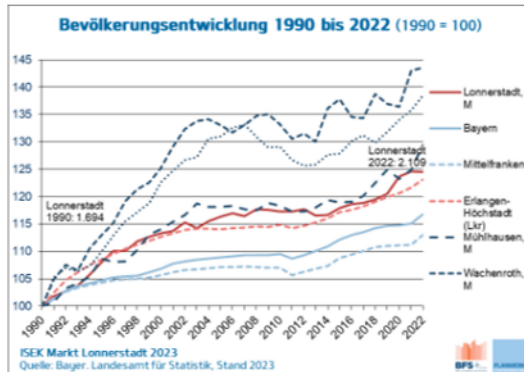
14 11.10.2023 Auftaktveranstaltung ISEK Markt Lonnerstadt



## ERSTE ERKENNTNISSE



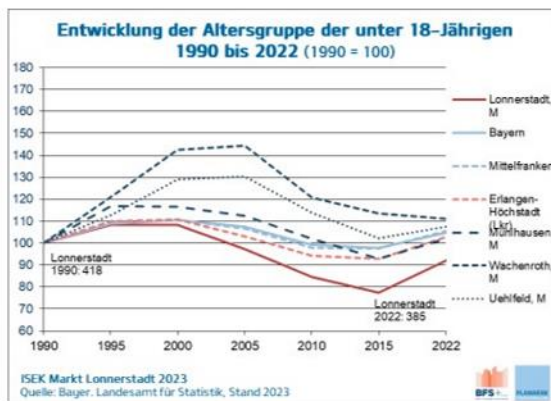
- Insgesamt Bevölkerungsanstieg von 1990-2022 um 20% (ähnlich wie Landkreis)
- Relativ stabiles natürliches Bevölkerungswachstum
- V.a. 2020 höhere Zahl an Zuzügen



## ERSTE ERKENNTNISSE



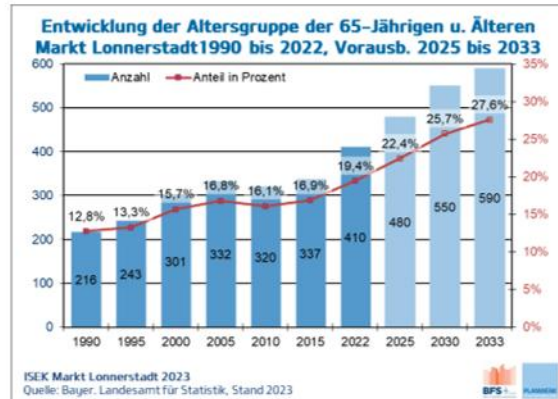
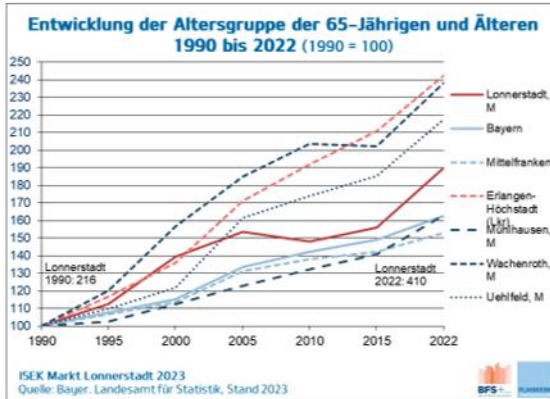
- Insgesamt Rückgang der unter 18jährigen, zukünftig Stagnation



## ERSTE ERKENNTNISSE



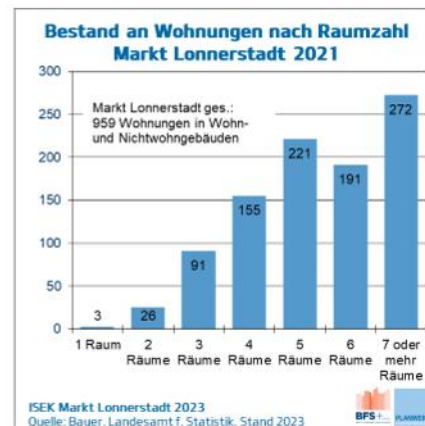
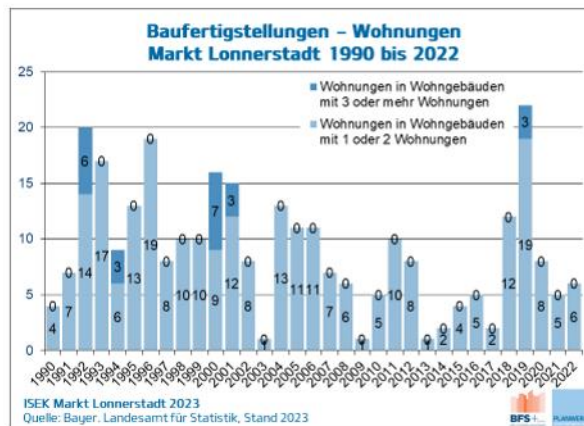
– Seit 1990 fast Verdoppelung der 65jährigen und Älteren, zukünftig weiterer enormer Anstieg



## ERSTE ERKENNTNISSE



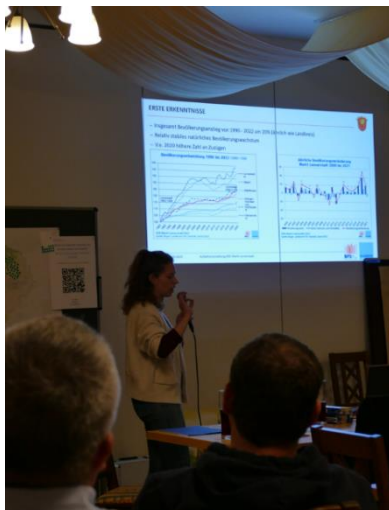
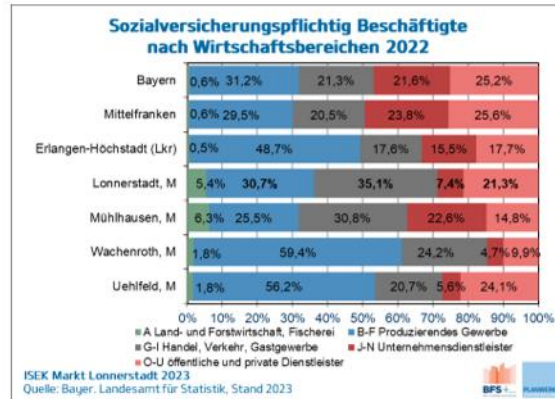
– Kaum kleinere Wohnungen vorhanden



## ERSTE ERKENNTNISSE



– Vergleichsweise hoher Anteil an Land und Forstwirtschaft, Fischerei



Nach der Einführung zum ISEK und der Vorstellung von ersten Erkenntnissen des Planungsteams, erklärt dieses die darauffolgende Gruppenarbeitsphase.

In den vier Themenecken

- Öffentlicher Raum, Innenentwicklung
- Wohnen, Versorgung, Mobilität
- Freizeit, Soziales, Miteinander
- Natur, Klima, Energie

werden die Fragen

- Was ist gut?
- Was ist schlecht?
- Wie soll es in Zukunft sein? Was brauchen wir dafür?

bearbeitet.

# Entdecken der Themenfelder



## GRUPPENARBEIT - THEMENFELDER



Öffentlicher Raum,  
Innenentwicklung

Wohnen,  
Versorgung,  
Mobilität

Freizeit,  
Soziales,  
Miteinander

Natur,  
Klima,  
Energie

## ÖFFENTLICHER RAUM, INNENENTWICKLUNG



- Ortsmitte
- Ortsbild
- Aufenthaltsqualität



22

11.10.2023

Auftaktveranstaltung ISEK Markt Lonnerstadt

## WOHNEN, VERSORGUNG, MOBILITÄT



- Wohnen aktuell / Wohnen in Zukunft
- Lebensmittelversorgung
- Medizinische Versorgung
- Bildungs- und Betreuungsangebote
- Erreichbarkeit der Einrichtungen (auch ohne Auto)



23

11.10.2023

Auftaktveranstaltung ISEK Markt Lonnerstadt

## FREIZEIT, SOZIALES, MITEINANDER



- Naherholung
- Freizeitangebote
- Begegnungsorte / Treffpunkte
- Vereinsleben
- Gemeinsam über Ortsteilgrenzen hinweg



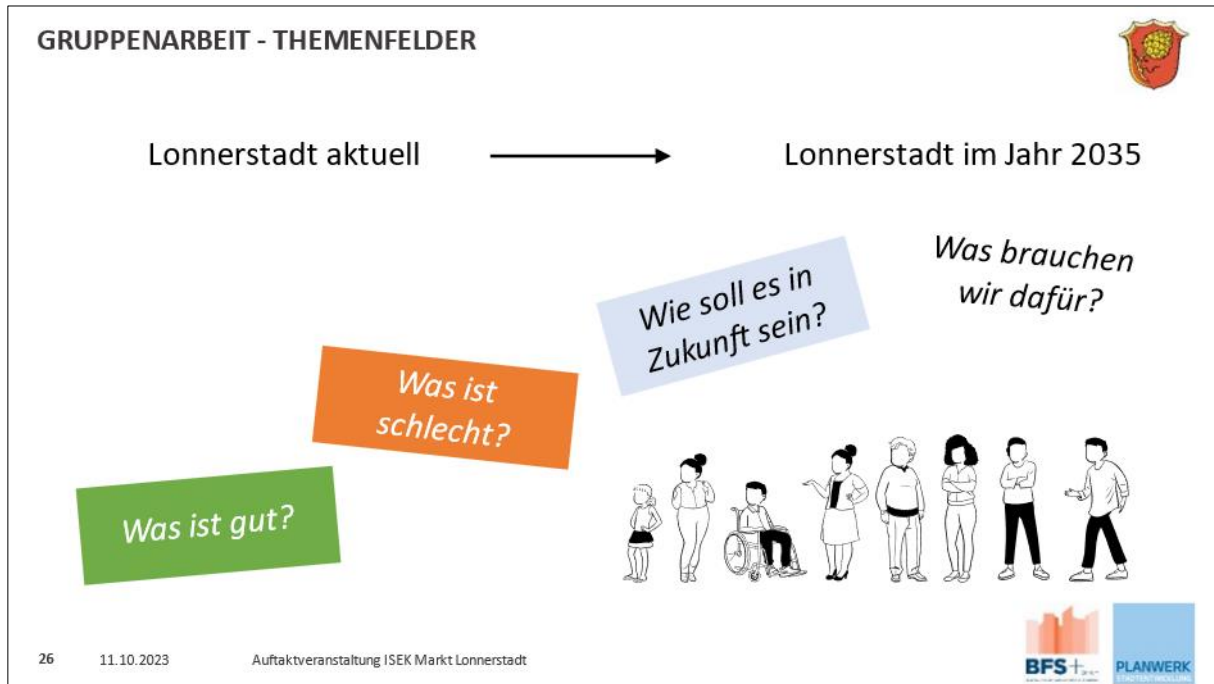
## NATUR, KLIMA, ENERGIE



- Nachhaltigkeit
- Schützenswerter Naturraum
- Ortsklima
- Erneuerbare Energie





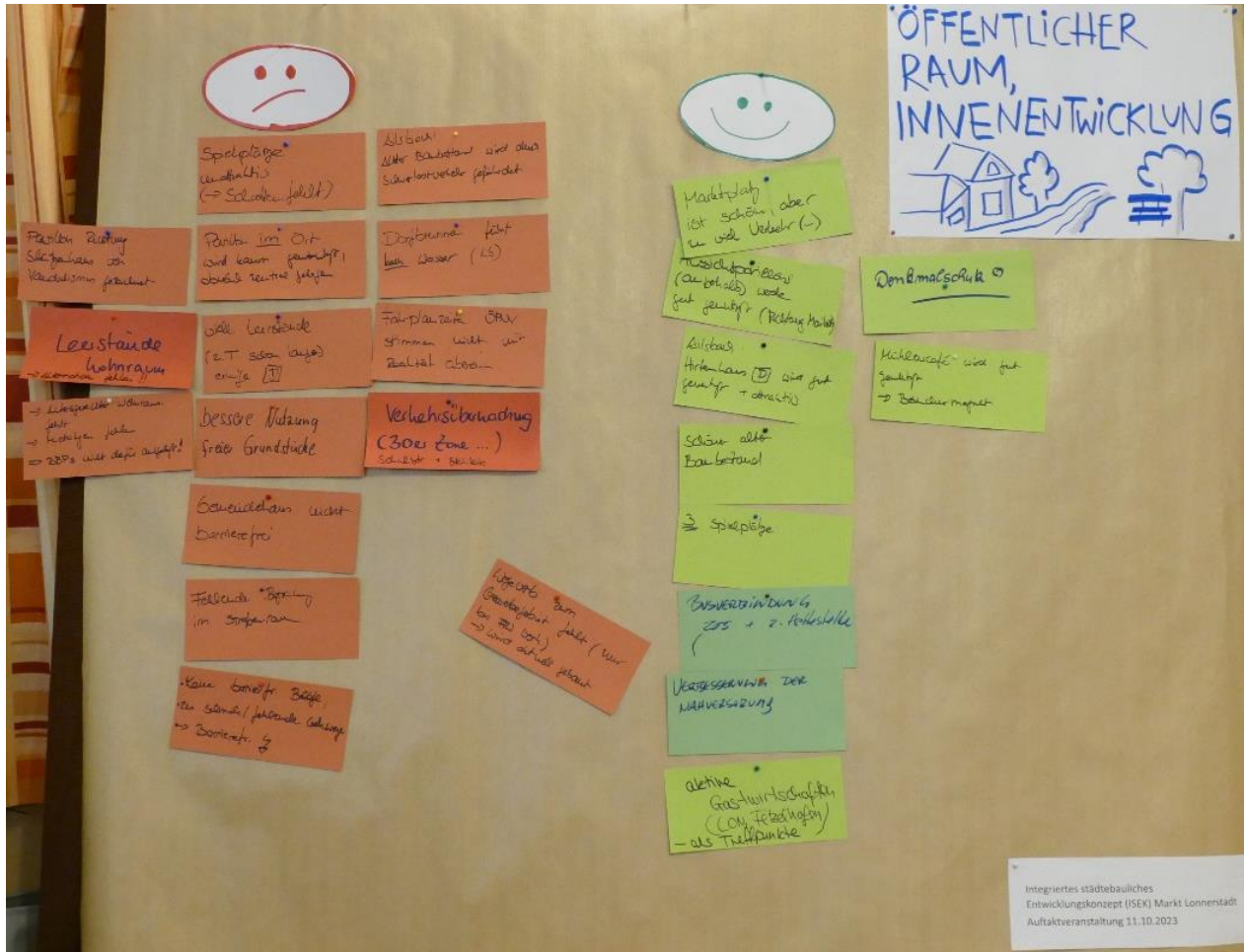


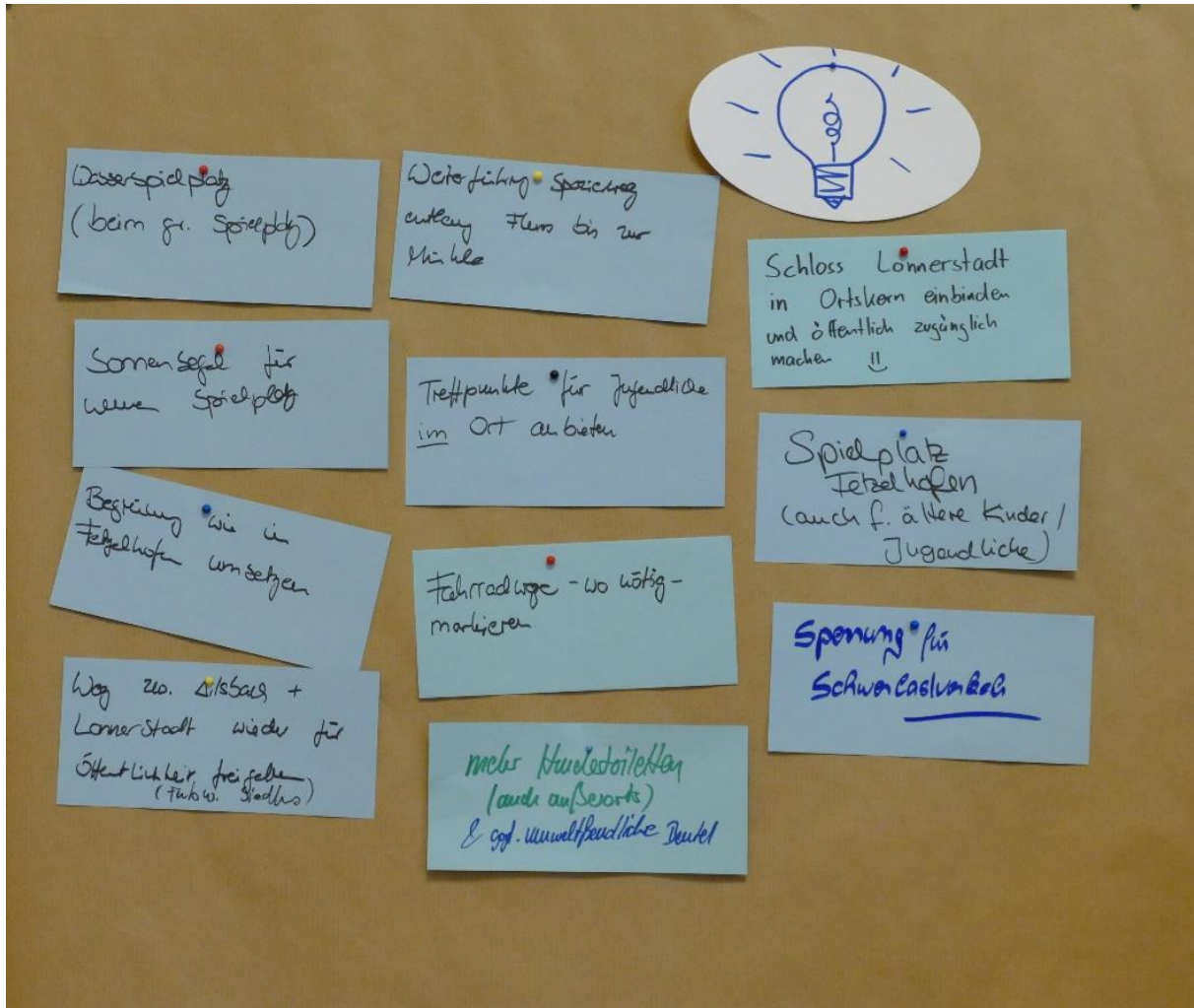
Während der 60-minütigen Arbeitsphase hatten die Teilnehmenden die Möglichkeit, sich frei zwischen den verschiedenen Themenfeldern zu bewegen und ihre Meinungen und Ideen zu den jeweiligen Themenfeldern zu verschriftlichen. An jedem Themenfeld war ein Mitglied des Planungsteams anwesend.



**Ergebnisse der Arbeitsphase:**

## Öffentlicher Raum und Innenentwicklung





<i>Das ist gut:</i>	<i>Das ist schlecht:</i>	<i>Ideen für die Zukunft:</i>
<ul style="list-style-type: none"> <li>○ Marktplatz schön gestaltet, aber zu viel Verkehr</li> <li>○ Aussichtspavillon Richtung Mailach wird viel genutzt</li> <li>○ Schöner alter Baubestand</li> <li>○ Viele Einzeldenkmale</li> <li>○ Es gibt drei Spielplätze</li> <li>○ Mühlencafe ist gut frequentiert -&gt; Besuchermagnet</li> <li>○ Aktive Gastwirtschaften dienen als Treffpunkte (Lon, Fetzh)</li> <li>○ Hirtenhaus in Ailsbach gut genutzt + attraktiv</li> </ul>	<ul style="list-style-type: none"> <li>○ Neuer Spielplatz ohne Schatten</li> <li>○ Pavillon im Ort wird kaum genutzt</li> <li>○ Pavillon Richtung Schützenhaus von Vandalismus gezeichnet</li> <li>○ Dorfbrunnen führt kein Wasser (Lon)</li> <li>○ Fahrplanzeiten ÖPNV stimmen nicht mit Realität überein</li> <li>○ Keine Beachtung der 30er Zone</li> <li>○ Begrünung im Straßenraum fehlt</li> <li>○ Keine Barrierefreiheit im öffentlichen Raum -&gt; zu schmale Gehwege, unebene Oberflächen, hohe Bordsteine, Gemeindehaus</li> <li>○ Viele leerstehende Gebäude, teils auch Denkmale</li> <li>○ Viele leerstehende Grundstücke</li> <li>○ Mietwohnraum fehlt</li> <li>○ Altersgerechter Wohnraum fehlt</li> <li>○ Ailsbach: Alter Baubestand durch Schwerlastverkehr gefährdet</li> </ul>	<ul style="list-style-type: none"> <li>○ Nahversorgung verbessern</li> <li>○ Sonnensegel als Schattenspender für neuen Spielplatz</li> <li>○ Beim großen Spielplatz Wasser-/Matschspielbereich einrichten</li> <li>○ Fetzh: Spielplatz auch für ältere Kinder/ Jugendliche gestalten</li> <li>○ Begrünungen im Straßenraum wie in Fetzh umsetzen</li> <li>○ Treffpunkte für Jugendliche <u>im Ort</u> anbieten</li> <li>○ Sperrung Schwerlastverkehr</li> <li>○ Fahrradwege – wo nötig – als solche markieren</li> <li>○ Fußweg Siedlung zw. Ailsb + Lon wieder für Öffentlichkeit freigeben</li> <li>○ Weiterführung Spazierweg entlang Fluss bis Mühle</li> <li>○ Schloss Lon über öffentliche Erschließung zugänglich machen + in Ortskern einbinden</li> <li>○ Mehr Hundetoiletten + umweltfreundl. Beutel anbieten, auch außerorts</li> </ul>

## Wohnen, Versorgung, Mobilität

**Left Side (Sad Face):**

- Pflegeangebote/ Tagespflege
- mehr für Senioren
- Bausitzungen anpassen
- bezahlbar/ genügend Mietwohnungen
- Altersgerechtes Wohnen
- Bebauungspläne veraltet
- viele leerstehende Häuser
- nicht so viele Versorgungsmöglk. bisher im Innenort
- den ÖPNV, schlechterer ÖPNV
- Keine Direktverbindung (Bus) nach Erlangen
- Kopfsteinpflaster am Marktplatz (Barrierefreiheit)
- Fußweg zum Sportplatz machen
- Airesbach Verkehrsleim (+)
- Gehsteige, Schulwege ausbauen - Ruten Baum
- Airesbach, zuviel Schwachstellen
- Zustand Straßennetz
- Glasfaser fehlt noch
- wenige Parks vor durchs Verkehrsregel in der Hauptstraße

**Right Side (Happy Face):**

- Wie gewöhnlich Menschen nach 20 Jahren wieder aus BLS fahren
- Busverbindungen 245/127
- Supermarkt kommt!
- Edelgraben Nahversorgung
- Keine Häuser mit mehr als zwei Stockwerken. (Sicht)
- Arzt vorhanden KiGa, Schule
- Airesbach 30jz - Zone Verkehrsleim
- Nahwärme kommt.
- Verkehrsbefähigung (30 Zone)
- Glasfaser kommt

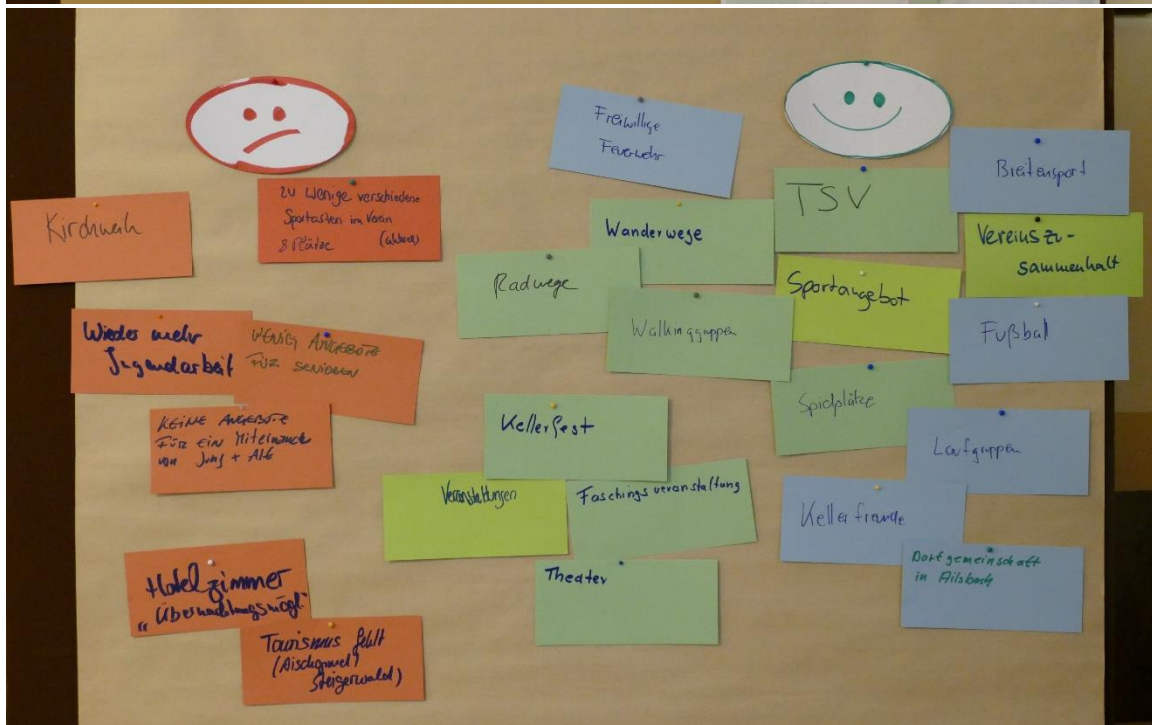
**Other Elements:**

- OPNV (on a pink tab)
- Two hand-drawn faces: a sad one on the left and a happy one on the right.



<i>Das ist gut:</i>	<i>Das ist schlecht:</i>	<i>Ideen für die Zukunft:</i>
<ul style="list-style-type: none"> <li>○ Vorhandene Busverbindung 245/127 → wie gewöhne ich Menschen nach 20 Jahren wieder ans Busfahren?</li> <li>○ Supermarkt kommt (Nahversorgung im Elendgraben)</li> <li>○ Arzt, Schule, Kiga vorhanden</li> <li>○ Nahwärme kommt</li> <li>○ Verkehrsberuhigung (30 Zone)</li> <li>○ Glasfaser kommt</li> <li>○ Ailsbach: 30-Zone Verkehrsberuhigung</li> <li>○ Keine Häuser mit mehr als 2 Stockwerken (Sicht)</li> </ul>	<ul style="list-style-type: none"> <li>○ Pflegeangebote fehlen / Tagespflege fehlt</li> <li>○ Kaum Angebote für altersgerechtes Wohnen</li> <li>○ Angebote für Senioren ausbaufähig</li> <li>○ Zu wenige bezahlbare Mietwohnungen</li> <li>○ Viele leerstehende Häuser</li> <li>○ Bebauungspläne veraltet (Einschränkung bei der Schaffung von Wohnraum)</li> <li>○ Bausatzungen überarbeitungsbedürftig</li> <li>○ Wenige Versorgungsmöglichkeiten im Innenort</li> <li>○ ÖPNV Angebot</li> <li>○ Keine Bus-Direktverbindung in größere Städte, z.B. Erlangen (Barrierefreiheit)</li> <li>○ Kopfsteinpflaster am Marktplatz nicht barrierefrei</li> <li>○ Fehlende Markierung am Fußweg zum Sportplatz</li> <li>○ Gehwege, Schulwege fehlen / in schlechtem Zustand (Roter Berg)</li> <li>○ Tw. schlechter Zustand des Straßennetzes</li> <li>○ Nervige Rechts vor Links Regelung in der Hauptstraße</li> <li>○ Glasfaser fehlt</li> <li>○ Ailsbach: zu viel Schwerlastverkehr</li> <li>○ Ailsbach: Verkehrslärm</li> </ul>	<ul style="list-style-type: none"> <li>○ Radweg nach Mailach</li> <li>○ Durchgängige Fußwege (Schulweg, Verkehrssicherheit)</li> <li>○ Kleine Apotheke</li> <li>○ Automat mit reg. Produkten im Marktplatz</li> <li>○ Solawi (soziale Landwirtschaft Selbstversorgung mit reg. Produkten)</li> <li>○ Disco abreisen, WBG grünen</li> <li>○ Stauraum Langzeitvermietung in leerstehenden Scheunen</li> <li>○ Beratungsangebot bei Pflegebedürftigkeit, Unterstützung bei Bürokratie</li> <li>○ Ausweisung weiterer Baugebiete oder nicht weiter wachsen?</li> <li>○ Bauwürdige Gebäude abreisen + Parkplätze schaffen</li> <li>○ E-Ladesäulen (öffentlich)</li> <li>○ Ailsbach: Neue Brückengeländer</li> <li>○ Ailsbach: Sperrung für Schwerlastverkehr</li> </ul>

## Freizeit, Soziales und Miteinander

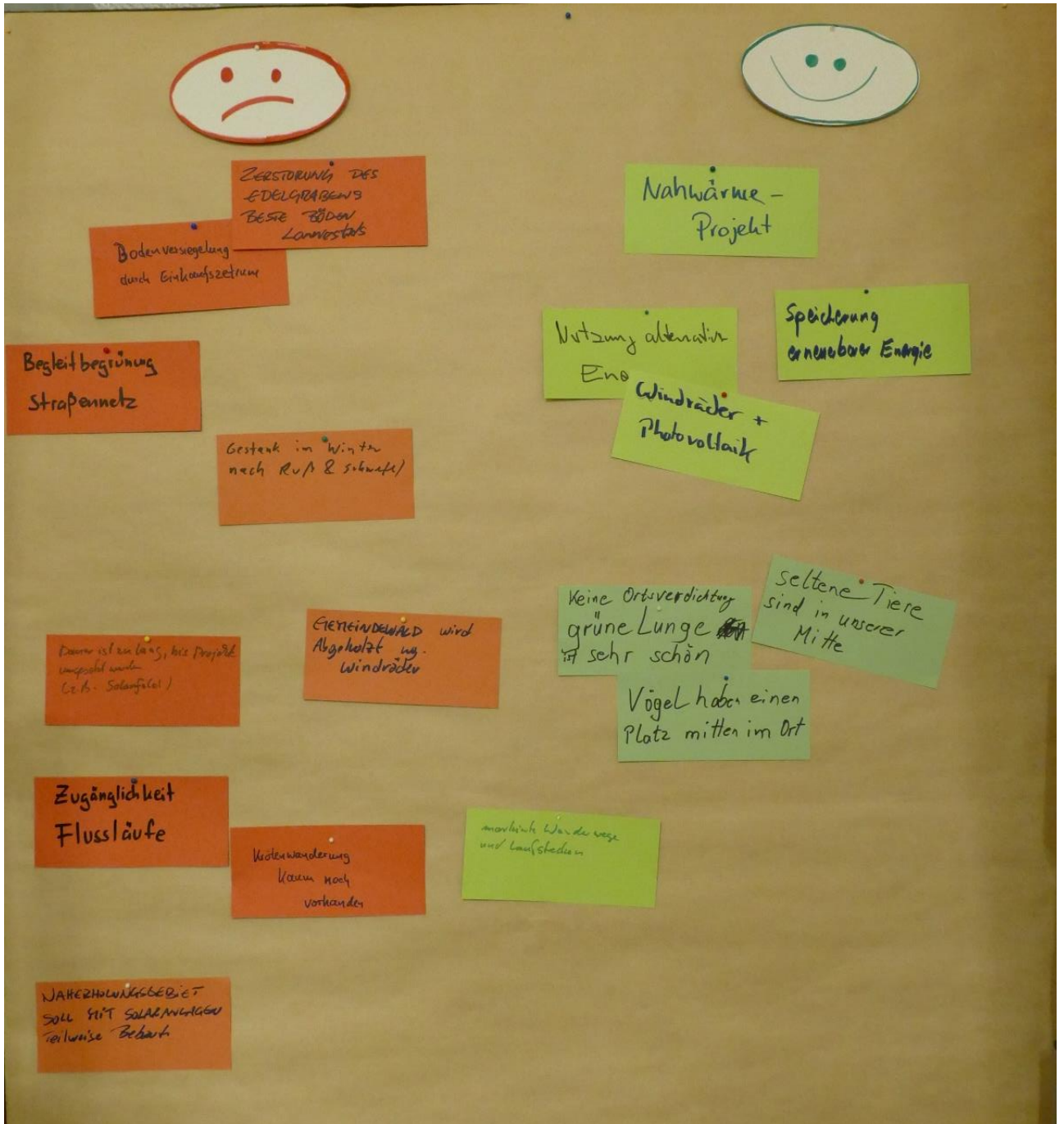




Das ist gut:	Das ist schlecht:	Ideen für die Zukunft:
<ul style="list-style-type: none"> <li>○ <i>Vereine und Sport</i> <ul style="list-style-type: none"> <li>▪ TSV</li> <li>▪ Sportangebot</li> <li>▪ Breitensport</li> <li>▪ Fußball</li> <li>▪ Laufgruppen</li> <li>▪ Walkinggruppen</li> <li>▪ Freiwillige Feuerwehr (z.B. auch in Fetzelhofen)</li> <li>▪ Vereinszusammenhalt</li> <li>▪ Kellerfreunde</li> </ul> </li> <li>○ Gutes Wander- und Radwegenetz</li> <li>○ Dorfgemeinschaft in Ailsbach</li> <li>○ Dorfgemeinschaft und gemeinschaftliche Aktivitäten (wie z.B. Radfahren) in Fetzelhofen</li> <li>○ <i>Veranstaltungen</i> <ul style="list-style-type: none"> <li>▪ Kellerfest</li> <li>▪ Faschingsveranstaltungen</li> <li>▪ Theater</li> </ul> </li> </ul>	<p><i>Kirchweih</i> → hierbei ist nicht die Veranstaltung per se schlecht, sondern der Veranstaltungsort am <i>Marktplatz</i></p> <ul style="list-style-type: none"> <li>▪ (aktuell) gibt es zu wenige verschiedene Sportarten im Verein</li> </ul> <p><i>Soziales</i></p> <ul style="list-style-type: none"> <li>▪ Zu wenig Jugendarbeit</li> <li>▪ es gibt wenig Angebote für Senioren und Seniorinnen</li> <li>▪ keine Angebote für ein Miteinander von Jung und Alt</li> </ul> <p><i>Tourismus</i></p> <ul style="list-style-type: none"> <li>▪ Übernachtungsmöglichkeiten, Hotelzimmer</li> <li>▪ Tourismus fehlt, obwohl Lonnerstadt im Tourismusgebiet Aischgrund / Steigerwald liegt)</li> </ul>	<ul style="list-style-type: none"> <li>○ Soziales           <ul style="list-style-type: none"> <li>▪ „Betreuung“ Jung und Alt auf lange Sicht (z.B. ähnlich wie das Haus der Begegnung in Vestenbergsgreuth)</li> <li>▪ Treffpunkt für Senioren und Seniorinnen (zweimal genannt)</li> </ul> </li> <li>○ Einrichtungen / öffentliche Räume / Angebote           <ul style="list-style-type: none"> <li>▪ Eventlocation / Hochzeitslocation</li> <li>▪ Fitnessstudio</li> <li>▪ Hundewiese</li> <li>▪ Kleiner Baggersee</li> <li>▪ Kletterwald</li> <li>▪ Schwimmkurse</li> <li>▪ Kneipe</li> <li>▪ Bierkeller</li> <li>▪ Weinfest</li> <li>▪ Gewerbestammtisch, der einmal im Quartal stattfindet</li> <li>▪ Mehrzweckhalle / 3-fach-Turnhalle</li> </ul> </li> <li>○ Bauernmarkt</li> <li>○ Vereine           <ul style="list-style-type: none"> <li>▪ Bogenschießverein mit Möglichkeit zum gemeinsamen Zusammensitzen</li> <li>▪ Schützenverein (gab es bereits, hat jedoch vor ein paar Jahren aufgehört)</li> </ul> </li> </ul>

## Natur, Klima und Energie





<i>Das ist gut:</i>	<i>Das ist schlecht:</i>	<i>Ideen für die Zukunft:</i>
<ul style="list-style-type: none"> <li>○ Das aktuelle Nahwärmeprojekt</li> <li>○ Nutzung alternativer Energien</li> <li>○ Speicherung erneuerbarer Energien</li> <li>○ Windräder + Photovoltaik</li> <li>○ Keine Ortsverdichtung – grüne Lunge ist sehr schön</li> <li>○ Seltene Tiere sind in unserer Mitte (v.a. Vögel haben ihren Platz)</li> <li>○ Markierte Wanderwege und Laufstrecken</li> </ul>	<ul style="list-style-type: none"> <li>○ Zerstörung des Edelgrabens (beste Böden Lonnerstadts)</li> <li>○ Bodenversiegelung durch Einkaufszentrum</li> <li>○ Begleitbegrünung des Straßennetzes</li> <li>○ Gestank im Winter nach Ruß &amp; Schwefel durch minderwertiges Brenngut in (Kachel-) Öfen</li> <li>○ Gemeindewald wird abgeholzt wg. Windrädern</li> <li>○ Dauer bis bestimmte Projekte umgesetzt werden ist zu lang (z.B. Solarfeld)</li> <li>○ Zugänglichkeit des Flusslaufes</li> <li>○ Krötenwanderung kaum noch vorhanden</li> <li>○ Naherholungsgebiet soll mit Solaranlagen teilweise bebaut werden</li> </ul>	<ul style="list-style-type: none"> <li>○ Bessere Regenwasserspeicherung /-nutzung</li> <li>○ Bei Bautätigkeiten bereits zukünftige Projekte (Ausbau Nahwärmenetz) berücksichtigen</li> <li>○ Natur aus allen Ortsbereichen (wieder) erlebbar machen</li> <li>○ Ausbau öffentlicher Ladeinfrastruktur für Elektroautos</li> <li>○ Wanderparkplatz für naturnahen Tourismus</li> <li>○ Flusswärmepumpe</li> <li>○ Unabhängige Energieversorgung</li> <li>○ Photovoltaik bitte aufs Dach nicht aufs Feld</li> <li>○ Photovoltaik auf Dächern fördern</li> <li>○ Mehr Photovoltaik auf Dächern, auch auf denkmalgeschützten Häusern</li> <li>○ Mehr Grünflächen in den Ortsteilen und Hauptort</li> <li>○ Natur – Natur sein lassen ohne menschlichen Eingriff</li> <li>○ Grünflächen insektenfreundlich gestalten bzw. weniger „pflegen“</li> <li>○ Planung der Veränderung der Waldstruktur an den Klimawandel</li> </ul>

Die Ergebnisse aus den Themenfeldern werden daraufhin vorgestellt und bei Bedarf ergänzt.

Mit den Ergebnissen aus der Gruppenarbeit wurden wichtige Inhalte gesammelt, auf denen das ISEK aufbaut.

Nachdem einzelne Rückfragen geklärt wurden, schildert das Planungsteam die nächsten Schritte und weiteren Beteiligungsformate im Rahmen des ISEK:

- Ortsrundgänge durch Hauptort und Ortsteile (20. und 27. Oktober 2023)
- Online-Beteiligung (Umfrage + Web-Mapping) (ab 20. Oktober, Laufzeit 2 Monate)

Die aktuellen Informationen zu den Beteiligungsformaten sind über die Gemeinde-Homepage abrufbar.

## NÄCHSTE SCHRITTE



### Auswertung und Einarbeitung der Ergebnisse der Auftaktveranstaltung

#### Ortsrundgänge

Freitag, den 20. Oktober 2023 um 16 Uhr Treffpunkt Rathaus Lonnerstadt

Freitag, den 20. Oktober 2023 um 16 Uhr Treffpunkt Gasthaus PoppFetzelhofen

Freitag, den 27. Oktober 2023 um 16 Uhr Treffpunkt Freiwillige FeuerwehrMailach

Freitag, den 27. Oktober 2023 um 16 Uhr Treffpunkt HirtenhausAilsbach

#### Online-Befragung + Web-Mapping

#### Auswertung Ergebnisse

#### Weitere Bestandsanalysen

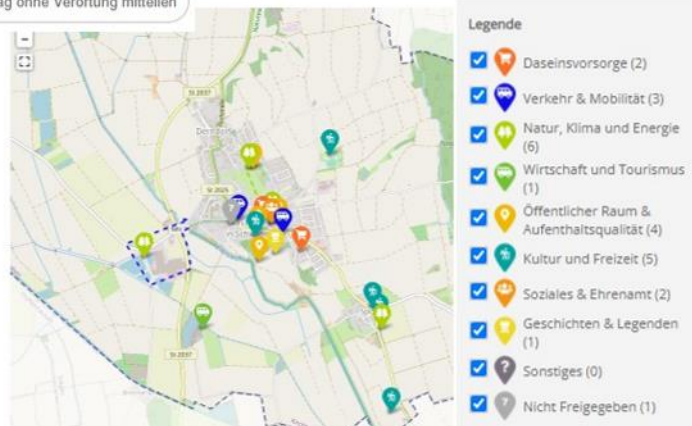
#### Abstimmung Gemeinderat



## Online-Beteiligung: Web-Mapping



Eintrag ohne Verortung mitteilen



## Online-Beteiligung: Web-Mapping



Eintrag ohne Verortung mitteilen

Hollweiher

Renaturierung nach Kiesabbau fertig stellen - im Einklang mit Sportfischern, Nat...

mehr...

**Legende**

- Daseinsvorsorge (2)
- Verkehr & Mobilität (3)
- Natur, Klima und Energie (6)
- Wirtschaft und Tourismus (1)
- Öffentlicher Raum & Aufenthaltsqualität (4)
- Kultur und Freizeit (5)
- Soziales & Ehrenamt (2)
- Geschichten & Legenden (1)
- Sonstiges (0)
- Nicht Freigegeben (1)

## Online-Beteiligung: Web-Mapping



**Hollweiher**  
 Kategorie: Natur, Klima und Energie  
 Erstellt am 09.03.2022  
 Renaturierung nach Kiesabbau fertig stellen - im Einklang mit Sportfischern, Natur und Badegästen.

4  finde ich auch 0  finde ich nicht

Erstellt am 11.03.2022

**Tobel**  
 Der Bereich Tobel muss von weiterer Bebauung frei gehalten werden. Innerörtlicher Naturraum. Städtebauliche Grünflächen zwischen den Ortsteilen.

Erstellt am 11.03.2022

**Katzenweiher pflegen**  
 Der Weg zum Katzenweiher und der Weiher selbst sollten besser gepflegt werden. Vielleicht es ja Interessierte.

## Online-Beteiligung: Befragung

**Integriertes städtebauliches Entwicklungskonzept (ISEK)  
Gemeinde Hohenthann**

Begleitet von:

ISEK Gemeinde Hohenthann Online-Befragung 36%

Nun bitten wir Sie um persönliche Einschätzungen rund um die gesamte Gemeinde Hohenthann!

4. Alles in allem: Wie gern leben Sie in der Gemeinde Hohenthann? \*

sehr gern     gern     es geht     ungern

5. Wie schätzen Sie die Gemeinde Hohenthann insgesamt ein? Nachfolgend werden Ihnen einige Gegensatzpaare von Eigenschaften aufgelistet. Bitte bewerten Sie, wie Sie die Gemeinde Hohenthann entsprechend einordnen.

Die Gemeinde Hohenthann ist \*\*

Bitte machen Sie in jeder Zeile ein Kreuz an der Stelle, wie Sie die Gemeinde Hohenthann einschätzt!

	sehr	etwas	weder noch	etwas	sehr	
sympathisch	<input type="radio"/>	<input type="radio"/>	<input type="radio"/>	<input type="radio"/>	<input type="radio"/>	unsympathisch
zentral	<input type="radio"/>	<input type="radio"/>	<input type="radio"/>	<input type="radio"/>	<input type="radio"/>	entlegen
grün	<input type="radio"/>	<input type="radio"/>	<input type="radio"/>	<input type="radio"/>	<input type="radio"/>	grün
modern	<input type="radio"/>	<input type="radio"/>	<input type="radio"/>	<input type="radio"/>	<input type="radio"/>	alt

**Befragte Person lebt gern / ungern in der Gemeinde Hohenthann**  
Online-Befragung (n=122)

ISEK Gem. Hohenthann 2023  
Quelle: Online-Befragung 2023

**Beurteilung der Gemeinde Hohenthann**  
Online-Befragung (n=152)

	sehr	etwas	weder / noch	etwas	sehr
sympathisch	2,0				
zentral	2,5				
grün	2,5				
modern			3,1		
alt					3,1
sympathisch	2,3				
zentral	2,3				
grün	2,8				
modern					3,0
alt					3,2
sympathisch	2,3				
zentral	2,3				
grün					3,1
modern					3,1
alt					3,1

Minimales städtebaul. Entwicklungskonzept ISEK Gem. Hohenthann 2023  
Quelle: Online-Befragung 2023

**Zustimmung zu Aussagen: Wohnen und Versorgung in der Gemeinde Hohenthann**  
Online-Befragung (n=122)

Aussage	sehr	etwas	weder noch	etwas	sehr
guter Wohnstandort	38%	21%	20%	21%	0%
genug Wohnungsplätze für unsere Bevölkerungsgrößen	26%	21%	21%	20%	10%
ausreichendes Angebot an Nahversorgung	22%	22%	21%	20%	15%
gutes medizinisches Versorgungsniveau	32%	22%	24%	18%	4%
ausreichendes Angebot Dienstleistungen	20%	22%	21%	20%	15%
gutes gastronomisches Angebot	28%	22%	21%	20%	10%
genug gute Kinderbetreuungsstellen	38%	21%	20%	21%	0%

0% 10% 20% 30% 40% 50% 60% 70% 80% 90% 100%  
 1=sehr viel zu, 2=etwas zu, 3=etwas nicht zu, 4=etwas nicht zu, 5=sehr nicht zu  
 Minimales städtebaul. Entwicklungskonzept ISEK Gem. Hohenthann 2023  
 Quelle: Online-Befragung 2023

31    11.10.2023    Auftaktveranstaltung ISEK Markt Lonnerstadt

Das Planungsteam bedankt sich für die gute Mitarbeit und übergibt das Wort an die Erste Bürgermeisterin Frau Bruckmann, die sich ebenfalls bei allen Anwesenden bedankt und die Verabschiedung übernimmt.

# Vielen Dank für Ihre Teilnahme!