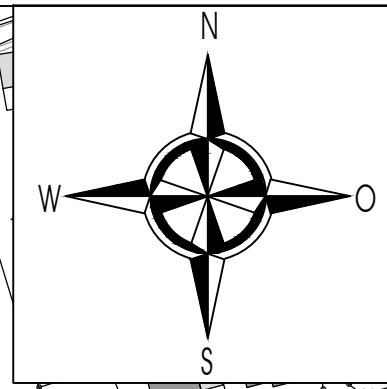
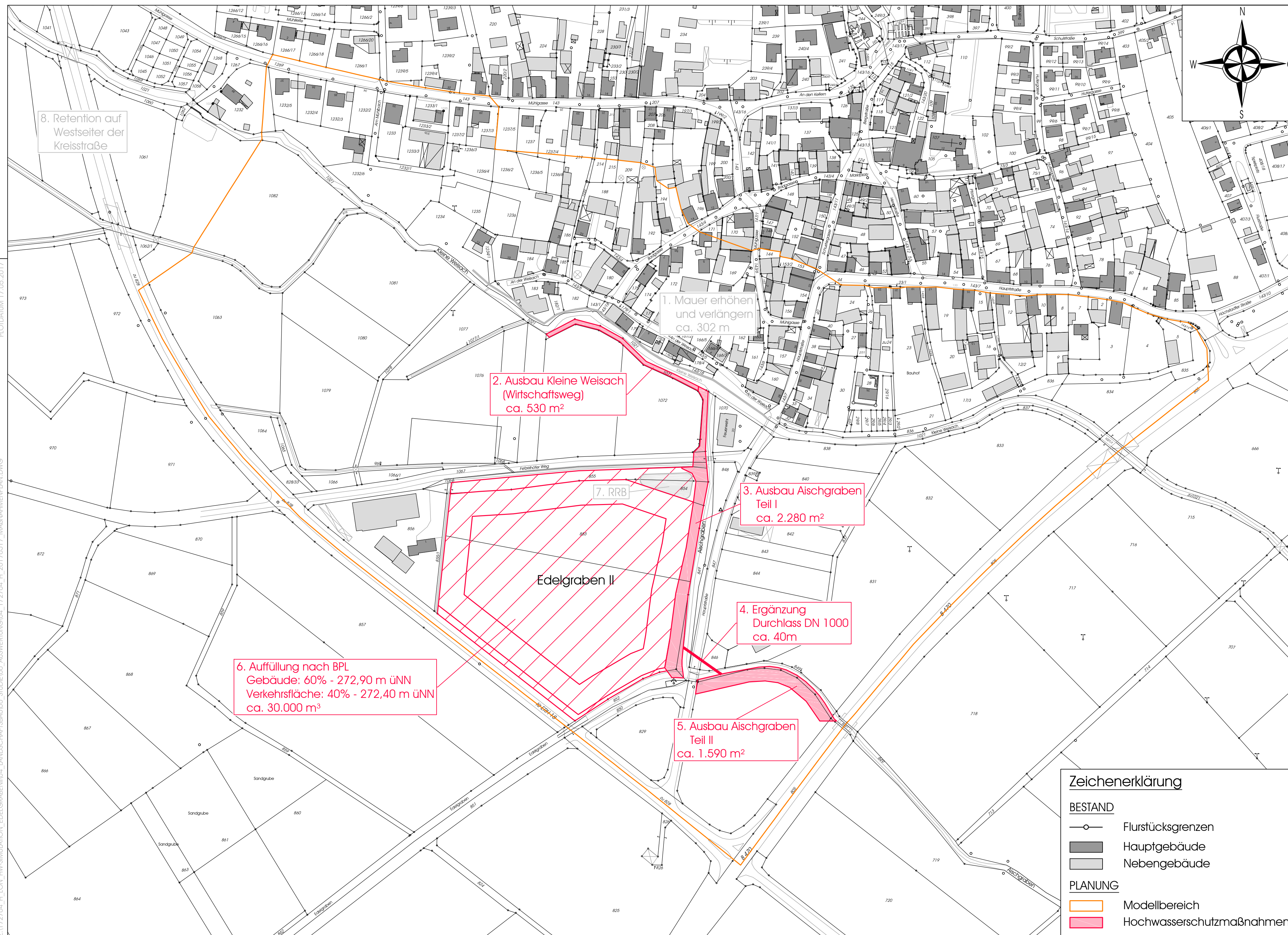


Z:\172704_H_LON_HW-SIMULATION_EDELGRABEN\04_LANDSCHAFTSBAU\00_STUDIUM\04_172704_H_20170517_MAGNAHMAPLAN.DWG PLOT DATUM 17.05.2017



8. Retention auf Westseite der Kreisstraße

1. Mauer erhöhen und verlängern ca. 302 m

2. Ausbau Kleine Weisach (Wirtschaftsweg) ca. 530 m²

3. Ausbau Aischgraben Teil I ca. 2.280 m²

4. Ergänzung Durchlass DN 1000 ca. 40m

5. Ausbau Aischgraben Teil II ca. 1.590 m²

6. Auffüllung nach BPL
Gebäude: 60% - 272,90 m üNN
Verkehrsfläche: 40% - 272,40 m üNN
ca. 30.000 m³

7. RRB

Edelgraben II

NR.	DATUM	GEZ.	GEPR.	ÄNDERUNG



BAUHERR: MARKT LONNERSTADT
VG HOCHSTADT
BAHNHOFSTRASSE 18
91315 HOCHSTADT/AISCH



VALENTIN MAIER BAUINGENIEURE AG
GROSSE BAUERNGASSE 79, 91315 HOCHSTADT /A.
TELEFON 09193/50151-0, FAX 09193/50151-50
SANKT JOHANN 10, 91056 ERLANGEN
TELEFON 09131/407500, FAX 09131/ 407544
HAUPTSTRASSE 21, 96178 POMMERSFELDEN
TELEFON 09548/8044, FAX 09548/1649

DATUM	UNTERSCHRIFT	DATUM	UNTERSCHRIFT

HOCHWASSERSIMULATION GEWERBEGEBIET "EDELGRABEN II" MARKT LONNERSTADT	UNTERLAGE	4
	BLATT-NR.	1
	PROJEKT-NR.	172704
	PLANFLÄCHE	0.31 m ²

LAGEPLAN HOCHWASSERSCHUTZMAßNAHMEN		ENTW.	28.04.2017	SCHREIBER
PLANUNGSPHASE	STUDIE	GEZ.	28.04.2017	STÖRCH
MASSTAB	1 : 2.000	GEPR.	28.04.2017	V. MAIER

GENEHMIGUNGSVERMERKE	
BAUAUSFÜHRUNG	